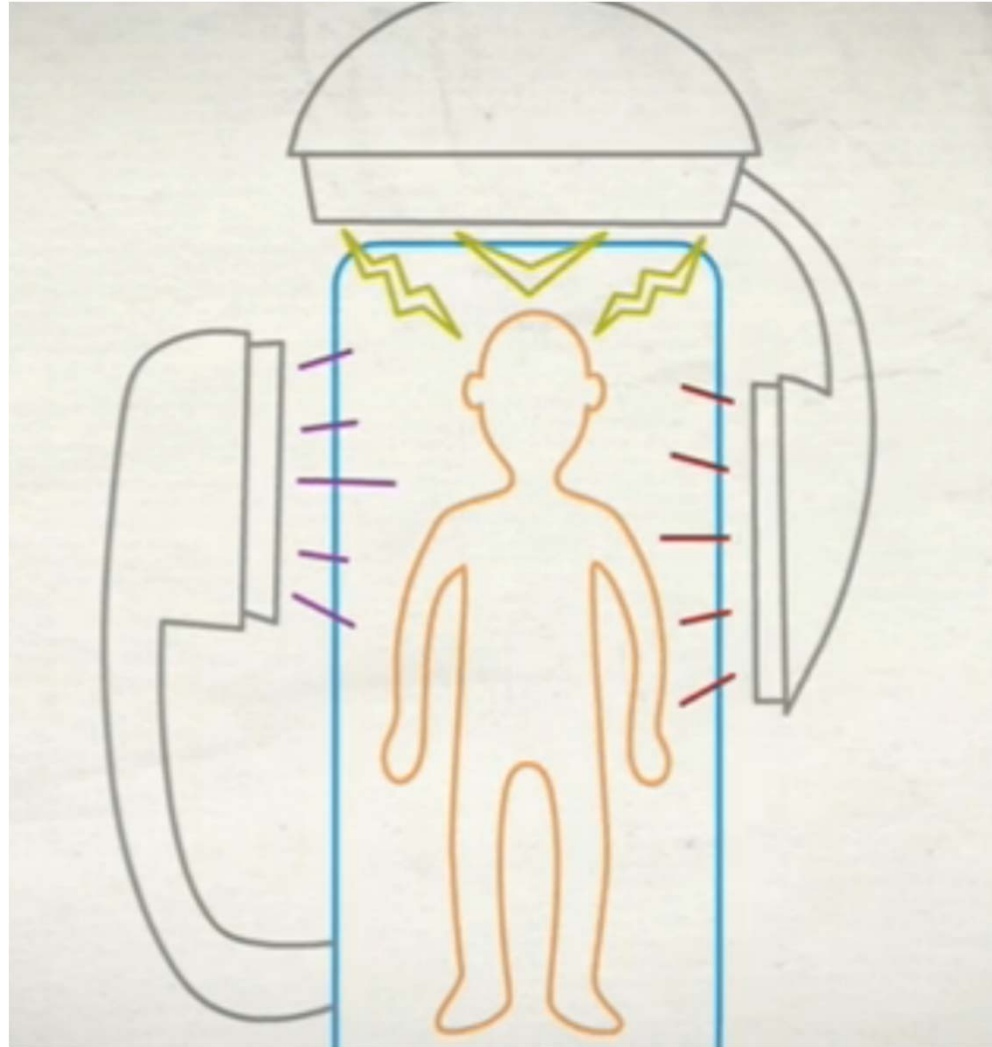


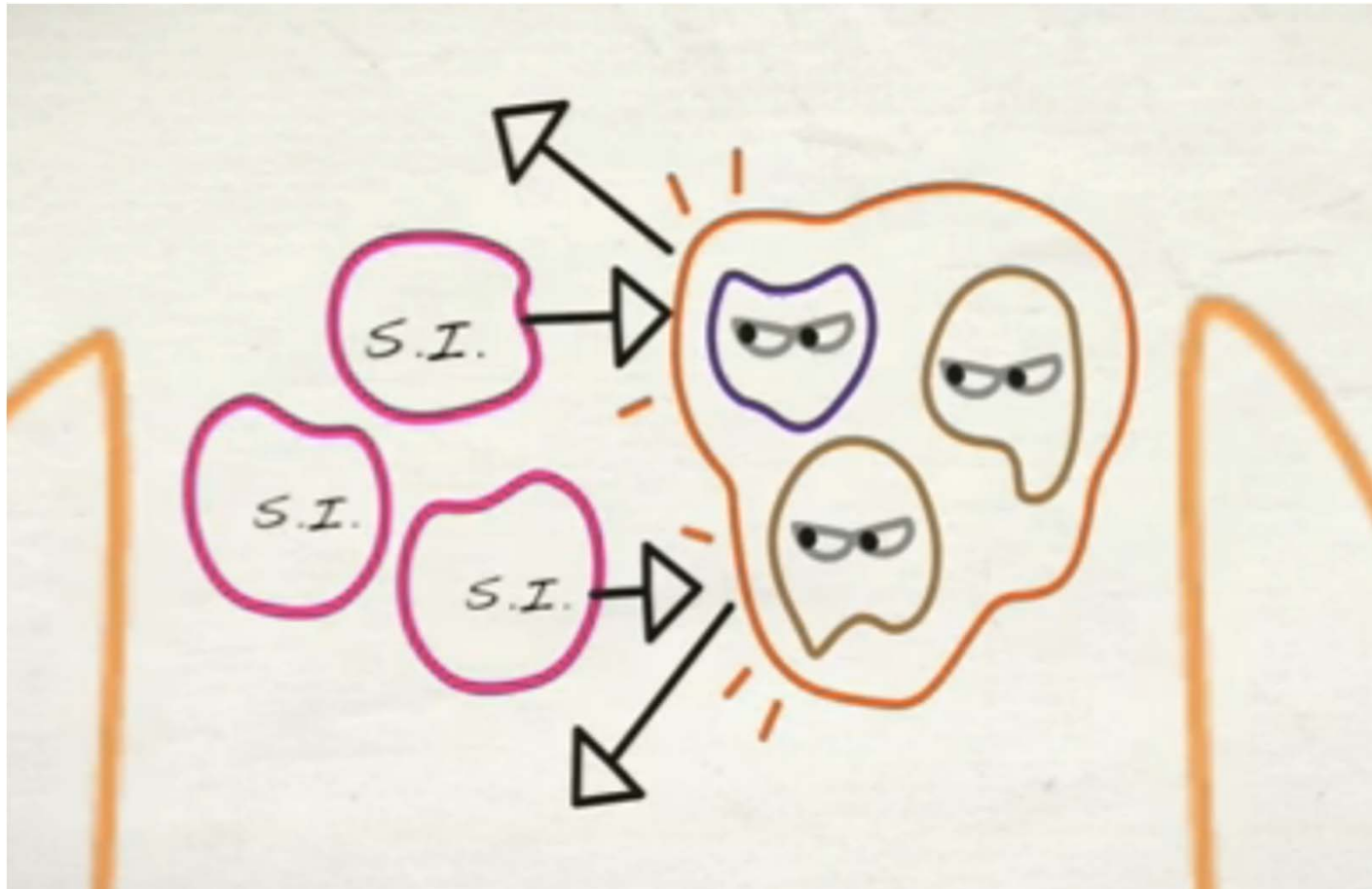
Inmunoterapia

Café científic
Biblioteca Fondo
Eduarne Arriola
Hospital del Mar

Tratamientos convencionales



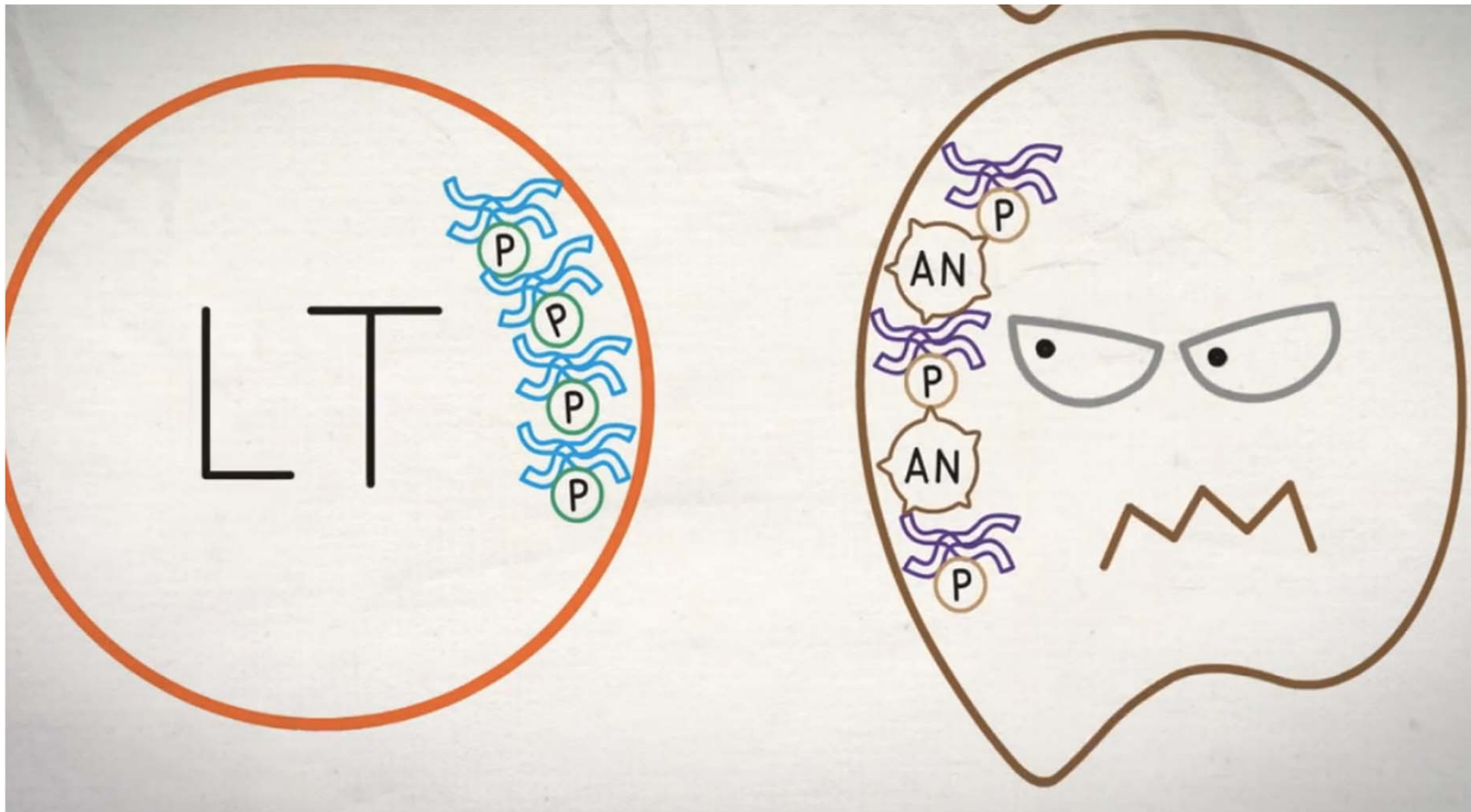
Inmunoterapia



El linfocito T reconoce el cáncer



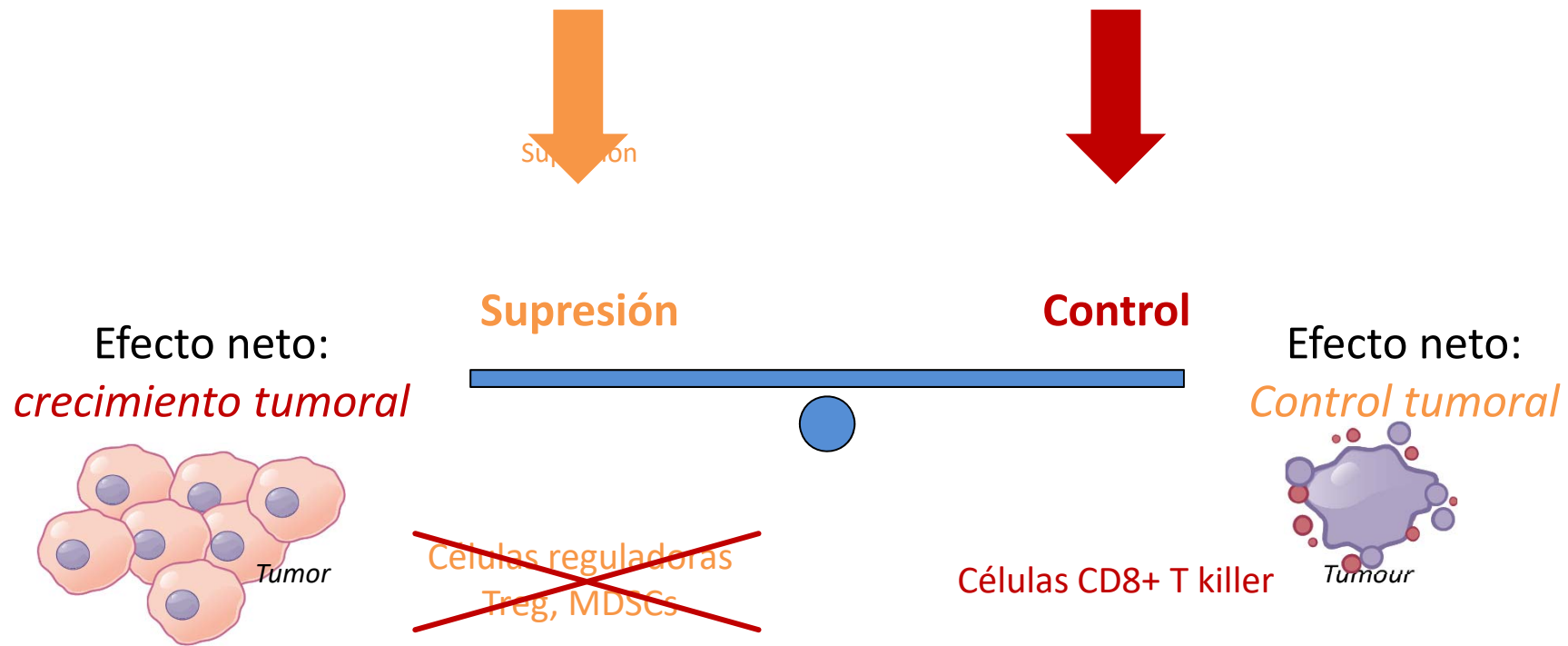
Pero el cáncer se esconde



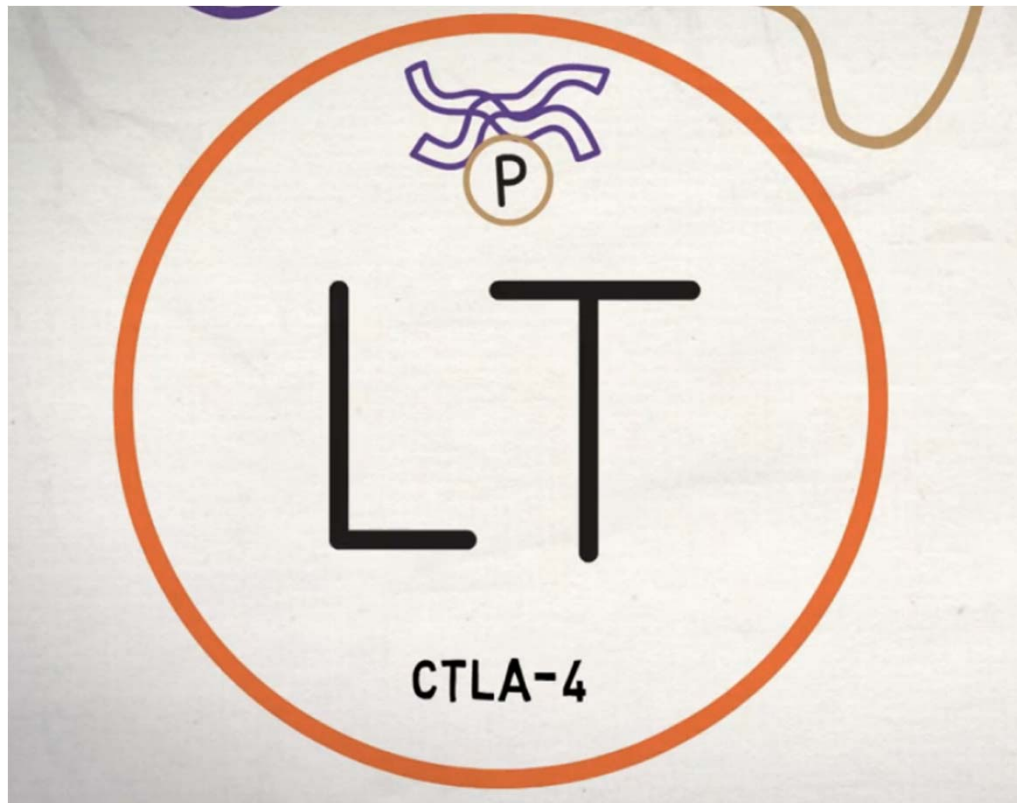
La inmunoterapia **bloquea** esta
defensa y permite que el **LT mate**
la célula cancerosa

La inmunoterapia ayuda al SI

Entre **supresión inmune** y **control inmune**

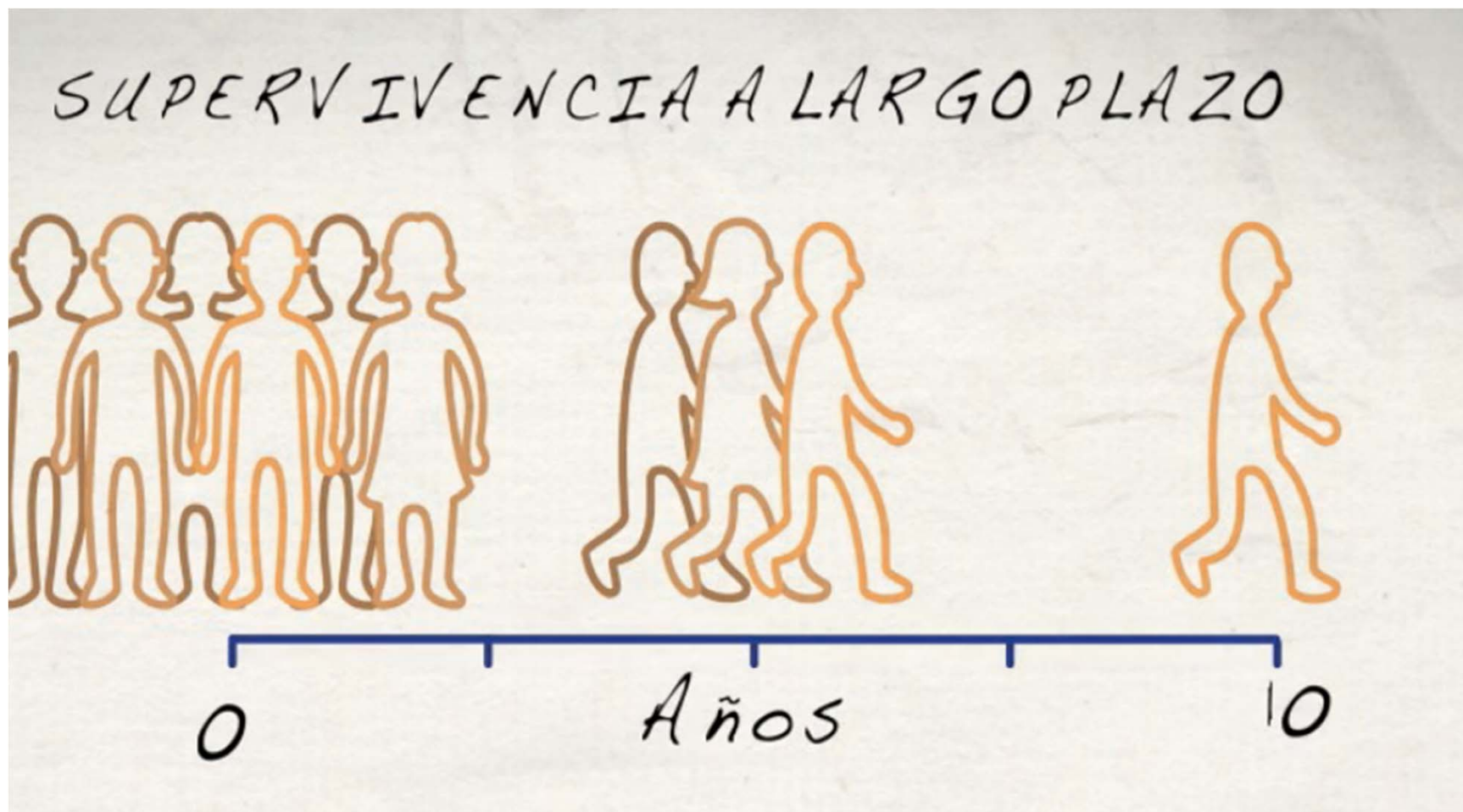


Ipilimumab (anti-CTLA-4)



Aprobado en
2010
para el
tratamiento
del melanoma
(cáncer de piel)
con metástasis

Tenemos resultados sin precedentes



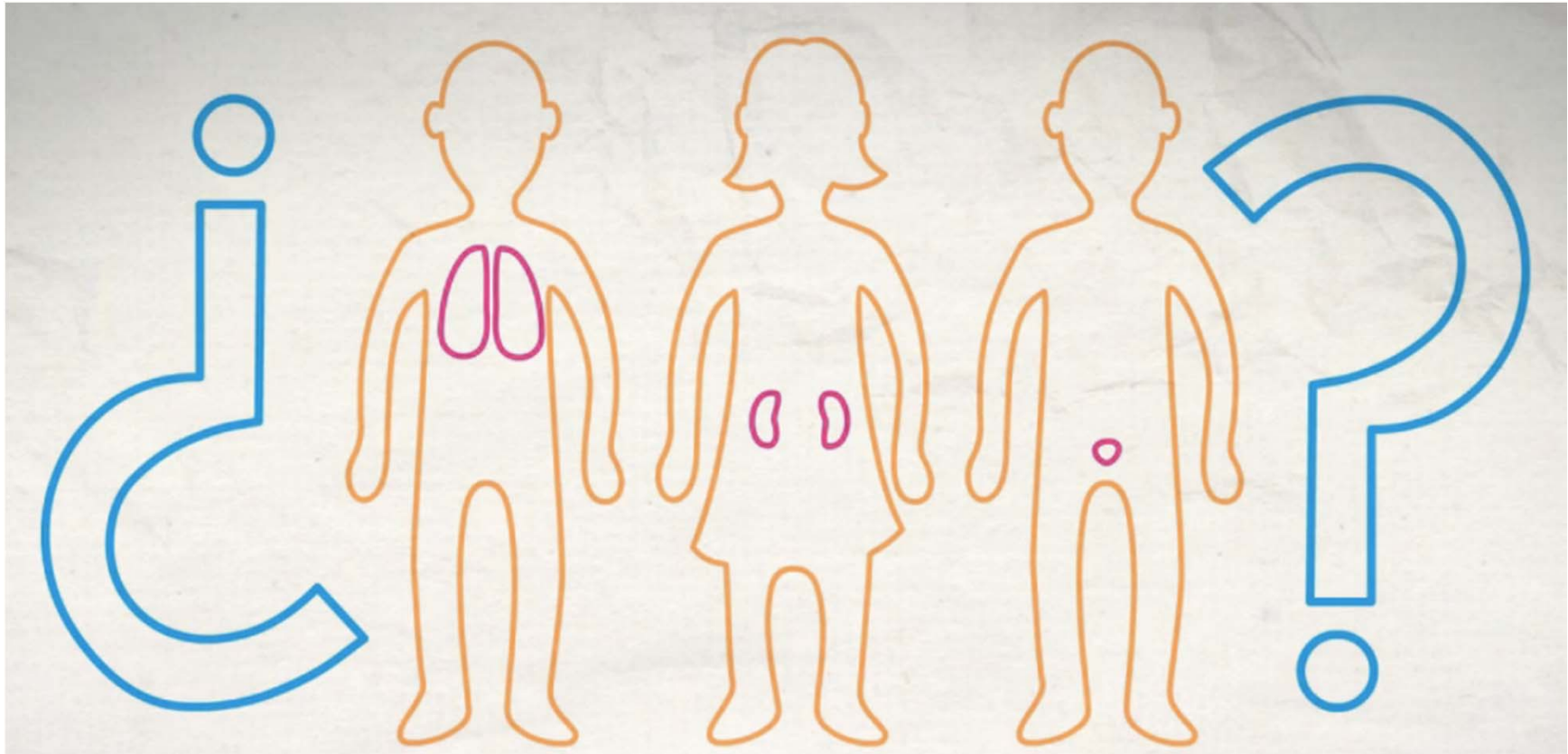
Los efectos secundarios son diferentes



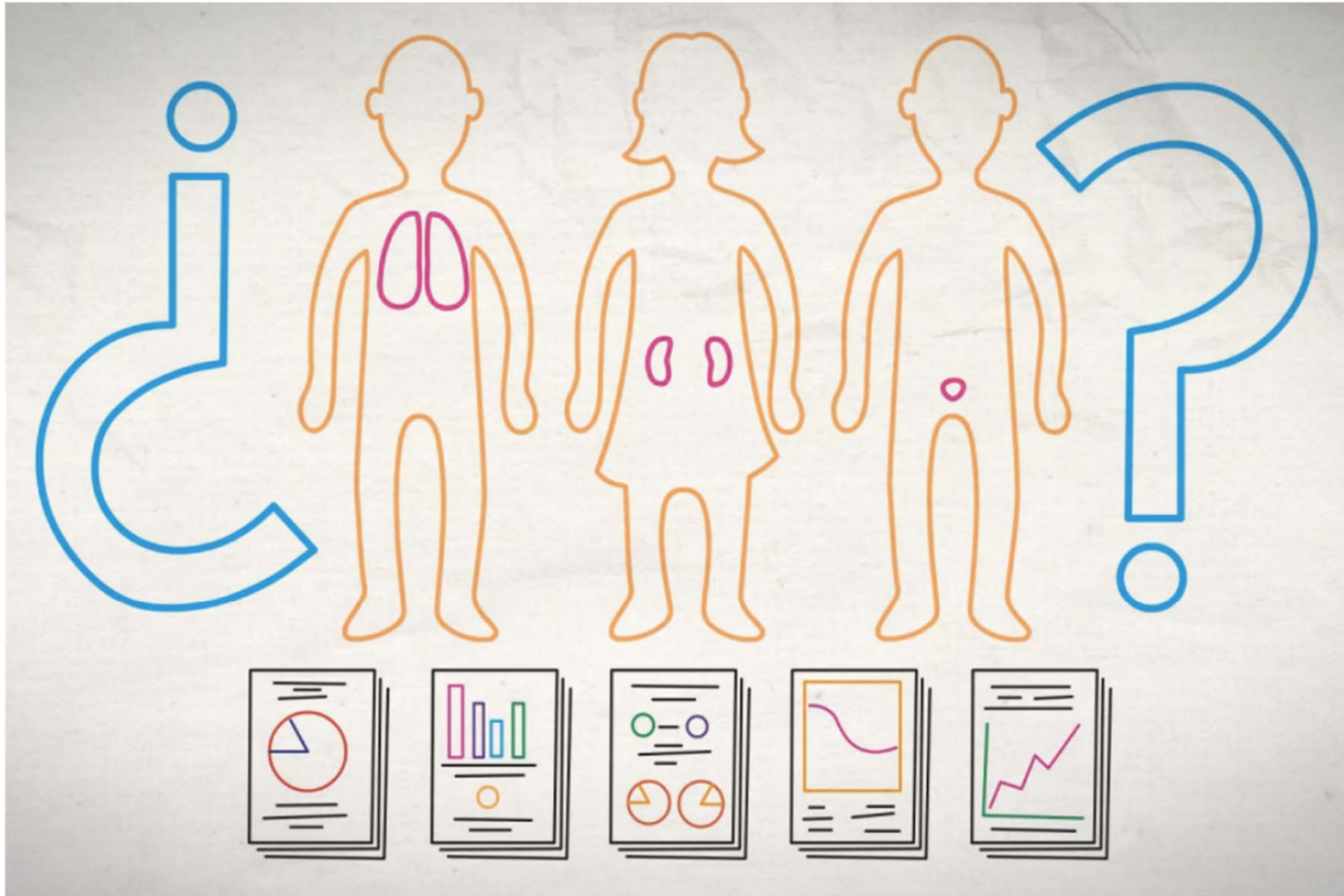
Podrá aplicarse en todos



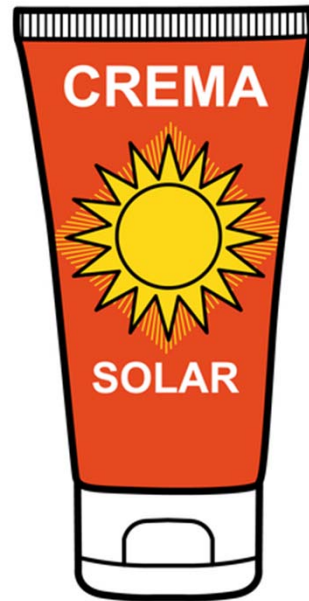
Ya funciona en algunos tumores



Necesitamos investigar más...



Lo más importante es la prevención



Muchas gracias

